

新型CMT底刃チップ付 **バーチカル** ミルスレッド

カーメックス社では、この度、右の図のようにチップをホルダー底部に水平に取り付け、様々な形状のねじ切りに対応する新型ミルスレッド工具を開発致しました。

新発売



超硬材質: MT7
すべてのチップは右刃になっています。

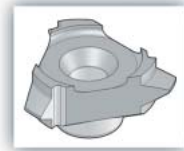
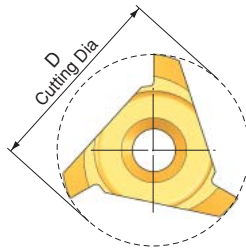
特徴

- 高い精度と優れた加工性を持ち合わせた研磨チップを、豊富に備えています。
- 高い加工条件で、美しい表面仕上げとなります。
- 安定した高精度のクランプ方式により、繰り返し精度が向上しました。
- 右ねじ、左ねじともに、同じチップで加工できます。
- ツールホルダーには油穴及びウェルドン部があらかじめ付いています。

バーチカルミルスレッドチップ

仕上げ刃無し 60°

(内径・外径加工とも同じチップを使用します。)



チップタイプ	ピッチ (mm)	山数/インチ	型番	D	最小加工ねじ径	価格
C12	Int 0.5-0.8 Ex 0.4-0.8	56-28 64-32	C12 A60	12.0	$\phi \geq 14$	¥5,480
	Int 1.0-2.0 Ex 0.8-1.75	28-13 32-15	*C12 G60		$\phi \geq 16$	¥4,960
C18	Int 0.5-0.8 Ex 0.4-0.8	56-28 64-32	C18 A60	17.8	$\phi \geq 19$	¥6,360
	Int 1.0-1.75 Ex 0.8-1.5	28-14 32-16	C18 G60		$\phi \geq 21$	¥5,780
	Int 2.0-3.0 Ex 1.75-2.5	13-8 15-10	C18 AD60		$\phi \geq 23$	¥5,780

*このチップはCRC1012Mのホルダーでは、右表の範囲のみでの使用となります。

ピッチ (mm)	山数/インチ
Int 1.0-1.5	28-16
Ex 0.8-1.25	32-18

仕上げ刃無し 55°

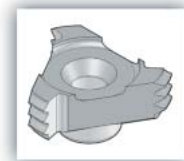
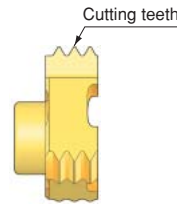
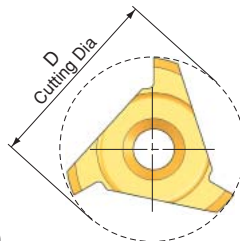
(内径・外径加工とも同じチップを使用します。)

チップタイプ	山数/インチ	型番	D	最小加工ねじ径	価格
C12	19	C12 G55	12.0	$\phi \geq 14$	¥4,960
C18	14-8	C18 G55	17.8	$\phi \geq 23$	¥5,780

仕上げ刃付チップ G 55°

BSF, BSP, BSW

(内径・外径加工とも同じチップを使用します。)



チップタイプ	山数/インチ	型番	切刃の山数	D	最小加工ねじ径	価格
C12	19	C12-19W	2	12.0	$\phi \geq 14$	¥6,150
C18	14	C18-14W	2	17.8	$\phi \geq 21$	¥7,680
	11	C18-11W	2		$\phi \geq 22$	¥7,680

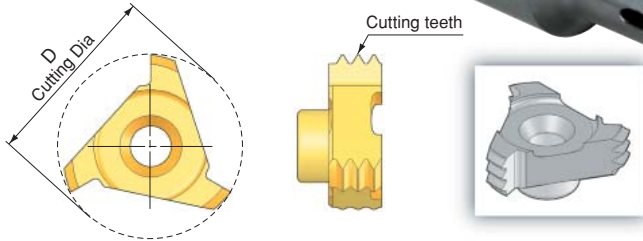
ピンク色の型番表示は、ノガ・ジャパン在庫品です。

バーチカルミルスレッド用 仕上げ刃付チップ

新発売



メートルねじ
仕上げ刃付 60°
ISO
(内径ねじ切り用)



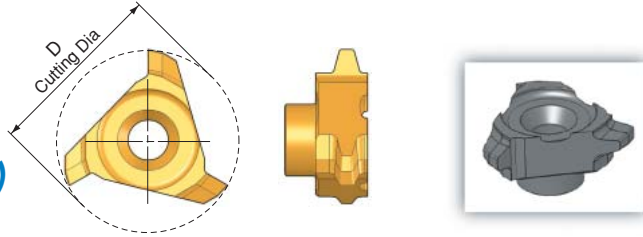
チップタイプ	ピッチ (mm)	M 細目	型番	切刃の山数	D	価格
C12	0.5	$\phi \geq 13$	C12 0.5 ISO	6	12.0	¥7,400
	0.75	$\phi \geq 13$	C12 0.75 ISO	4		¥6,780
	1.0	$\phi \geq 14$	C12 1.0 ISO	3		¥6,150
	1.5	$\phi \geq 15$	C12 1.5 ISO	2		¥6,150
	2.0	$\phi \geq 16$	*C12 2.0 ISO	1		¥6,150
C18	0.5	$\phi \geq 19$	C18 0.5 ISO	10	17.8	¥9,180
	0.75	$\phi \geq 19$	C18 0.75 ISO	6		¥8,460
	1.0	$\phi \geq 20$	C18 1.0 ISO	5		¥7,680
	1.5	$\phi \geq 20$	C18 1.5 ISO	3		¥7,680
	2.0	$\phi \geq 21$	C18 2.0 ISO	2		¥7,680
	2.5	$\phi \geq 22$	C18 2.5 ISO	2		¥7,680
	3.0	$\phi \geq 23$	C18 3.0 ISO	1		¥7,680

*このチップはCRC1012Mのホルダーでの使用ができません。

ユニファイねじ
仕上げ刃付 60°
UN
(内径ねじ切り用)

チップタイプ	山数/インチ	最小ねじ切り径	型番	切刃の山数	D	価格
C12	32	$\phi \geq 13$	C12 32 UN	3	12.0	¥6,780
	28	$\phi \geq 14$	C12 28 UN	3		¥6,150
	24	$\phi \geq 14$	C12 24 UN	2		¥6,150
	20	$\phi \geq 14$	C12 20 UN	2		¥6,150
	18	$\phi \geq 15$	C12 18 UN	2		¥6,150
	16	$\phi \geq 15$	C12 16 UN	1		¥6,150
	11	$\phi \geq 12$	C12 11 UN	1		¥6,150
C18	32	$\phi \geq 19$	C18 32 UN	6	17.8	¥8,460
	28	$\phi \geq 19$	C18 28 UN	5		¥7,680
	24	$\phi \geq 20$	C18 24 UN	4		¥7,680
	20	$\phi \geq 20$	C18 20 UN	3		¥7,680
	18	$\phi \geq 20$	C18 18 UN	3		¥7,680
	16	$\phi \geq 21$	C18 16 UN	3		¥7,680
	14	$\phi \geq 21$	C18 14 UN	2		¥7,680
	12	$\phi \geq 22$	C18 12 UN	2		¥7,680
	11	$\phi \geq 22$	C18 11 UN	2		¥7,680

台形ねじ
仕上げ刃付 30°
TRAPEZ (DIN103)
(内径ねじ切り用)



チップタイプ	ピッチ (mm)	型番	D	最小ねじ切り径	価格
C18	3.0	C18-3TR	17.8	$\phi \geq 24$	¥7,680
	4.0	C18-4TR		$\phi \geq 26$	¥7,680

ピンク色の型番表示は、ノガ・ジャパン在庫品です。

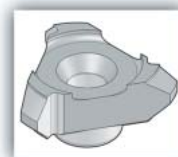
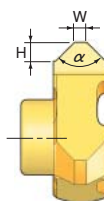
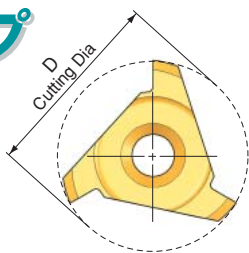
バーチカルミルスレッド用

新発売

面取り・溝入れチップ

特徴

- バリ取り、裏面取り、溝入れに最適です。
- チップの両側が切刃となっています。
- すべての材質に適合する万能材種です。

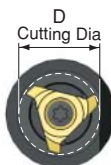
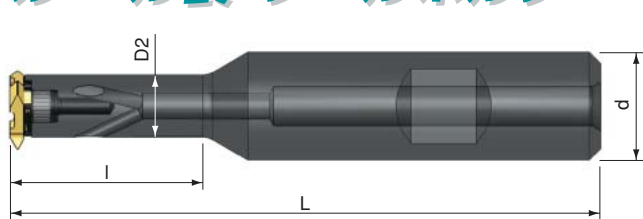


チップタイプ	型番	D	H	W	α	価格
C12	*C12 C90	12.0	1.35	0.3	90°	¥4,680
C18	C18 C90	17.8	1.95	1.1		¥5,360

*このチップはCRC1012Mのホルダーでの使用ができません。

バーチカルミルスレッド用 ツールホルダー

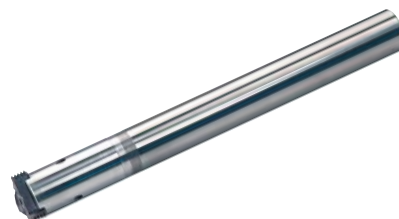
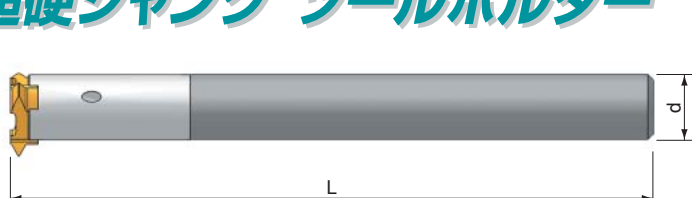
スチール製 ツールホルダー



型番	使用チップタイプ	d	D	D2	l	L	使用ねじ	使用レンチ	価格
SRC 1212 E	C12	12	12.0	9.0	25	70	SR-S10	SR-K10	¥19,700
SRC 1612 G		16			25	90			¥19,700
SRC 1612 H		16			35	100			¥21,800
SRC 1618 H	C18	16	17.8	13.8	48	100	SR-S16	SR-K16	¥22,300
SRC 2018 H		20			32	100			¥22,300
SRC 2018 J		20			48	110			¥22,800
SRC 2018 L		20			74	140			¥25,900

*給油用、油穴付ホルダーです。

超硬シャンク ツールホルダー



型番	使用チップタイプ	d	D	L	使用ねじ	使用レンチ	価格
CRC 1012 M	C12	10	10.0	150	SR-S10	SR-K10	¥36,800
CRC 1218 P	C18	12	12.0	170	SR-S16	SR-K16	¥52,900

*給油用、油穴付ホルダーです。
*ウェルドルシャンクには、なっていません。

ピンク色の型番表示は、ノガ・ジャパン在庫品です。