

ビーハ イノミック 絶縁用

通電状態においても
快適なグリップ感!

プライヤーヘッドは、高品質のベアリング鋼(焼入硬度HRC60)製です

完全にバリのない刃先部

金属部の表面はジョイント部を含めてすべてクロームメッキされ耐腐食性があります

特に指先の力が加わるプライヤーの“腕”の部分は摩擦の少ない硬質のプラスチックでできています

《ロック機構》
プライヤーの保管・出荷時には、刃先がロックされています

親指の腹が当たる部分は、手に優しいソフトグリップゾーンとなっています

ボディは衝撃に強いグラスファイバー強化プラスチック製で軽量です



イノミックVDEを使用すると、手首に無理な負担をかけずに仕事ができます。電気的にも最高度の安全水準を提供します。

イノミックプライヤーという革新的世代の登場により、ビーハ社は人間工学的プライヤーの新しい時代の到来を告げています。ビーハ社ではこの革新的な新製品を、シュツトガルトIAO(産業技術研究所)との協力により開発致しました。

従来型のプライヤーと比較してすべての指の力の伝達力を25%アップさせたということはイノミックプライヤーを使用した時の作業がより快適になっているという事です。

プライヤーヘッドの形状を腕及び手首の延長線から、最適の23°傾斜させたことにより、手首の疲れを防ぎ、ワークをより掴みやすくしています。

通電状態での作業をする場合には、作業者の安全が最重要となります。イノミックVDEプライヤーは、交流での1000V、直流での1500Vまででの作業に対する要求を無条件で達成しています。イノミックVDEプライヤーは、絶縁に関する10種類の厳格な試験に、抜群の特性を示しています。

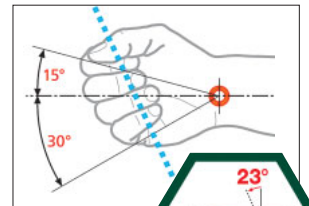
ビーハ イノミックVDE

- ビーハイノミックプライヤーとして製造されています。
- EN/IEC60900:2004の基準によって製造されテストされています。
- AC1000V及びDC1500Vの通電時に使用できる基準を達成しています。
- メカ的にも電氣的にも作業者の安全のための試験を広範囲に実施しています。
- 10,000Vの水浴槽で、個々にテストされています。
- 安全テストのGSマークの表彰を受けています。

   AC 1000V
IEC 60900:2004



把握力の伝達性を25%改善させたことにより、切断力が大幅にアップしました。



イノミックプライヤーは23°傾けてあり、人間の自然な手首の動きに適應します。作業時での不健全な手首の動作を防止します。(このような作業は広々にして手根管症候群に至ります。)

コンビネーション プライヤー



AC 1000V
IEC 60900:2004

Z01916 イノミック 絶縁 コンビネーションプライヤー AC1000V絶縁 GSマーク付

- 製造基準** EN/IEC60900 : 2004に従って製造されています。
- プライヤーヘッド形状** プライヤーヘッド開口角度が、2°、10°、20°時に、つまみ部の3カ所の部分が、順次平行になるように設計されており、従来のプライヤーよりも把握力が増えています。
- デザイン** プライヤーアームは平行に動くので、把握力が25%アップしています。23°の傾斜を付けたアームによって、疲れることなく作業ができます。開口用バネ、アームのロック機構付です。
- 材質** プライヤーヘッドはベアリング鋼を使用し、HRC60程度まで焼き入れされています。握り部は強靱なグラスファイバー強化プラスチック製で、手に優しいソフトグリップゾーンも備えています。
- 用途** 物を掴んだり、切断に使用します。

型番	Typ	○	○	●	↔	🔒	価格
Z01916CV180	180	3.5	2.5	1.6	160	5	¥7,300

ニードルノーズプライヤー



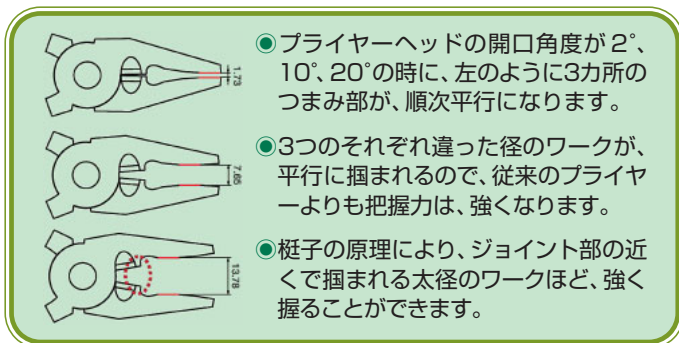
AC 1000V
IEC 60900:2004

Z06916 イノミック 絶縁 ニードルノーズプライヤー AC1000V絶縁 GSマーク付

- 製造基準** EN/IEC60900 : 2004に従って製造されています。
- プライヤーヘッド形状** 切刃付、ストレート形状のヘッドで、2.5mm²、1.5mm²と0.75mm²のワイヤーストリッパー機能が付いています。
- デザイン** プライヤーアームは平行に動くので、把握力が25%アップしています。23°の傾斜を付けたアームによって、疲れることなく作業ができます。開口用バネ、アームのロック機構付です。
- 材質** プライヤーヘッドはベアリング鋼を使用し、HRC60程度まで焼き入れされています。握り部は強靱なグラスファイバー強化プラスチック製で、手に優しいソフトグリップゾーンも備えています。
- 用途** 物を掴んだり、切断に使用します。

型番	Typ	○	●	↔	🔒	価格
Z06916NV160	160	2.5	1.6	155	5	¥7,400

ピーハイノミック コンビネーションプライヤーの革新的機能



Fraunhofer
Institut
Arbeitswirtschaft und
Organisation

IAOシュツットガルト(産業技術研究所)の協力、広範囲のユーザーテスト、研究を通してこの新しい世代のプライヤーの様々な形状が考案されました。ワークを掴むシステム、指先の把握力、プライヤーヘッド形状などは、研究された項目のほんの一部です。

ニッパー



AC 1000V
IEC 60900:2004

Z12916 イノミック 絶縁 ニッパー AC1000V絶縁 GSマーク付

- 製造基準** EN/IEC60900 : 2004に従って製造されています。
- プライヤーヘッド形状** 二種類の切断機能が付いた革新的ヘッド。ジョイント部近くは、ベベル刃になっていて、刃先付近はフラッシュ刃になっています。
- デザイン** プライヤーヘッドはMIM(金属射出成形)の技術によって製造されています。プライヤーアームは平行に動くので、把握力が25%アップしています。23°の傾斜を付けたアームによって、疲れることなく作業ができます。開口用バネ、アームのロック機構付です。
- 材質** プライヤーヘッドはベアリング鋼を使用し、HRC60程度まで焼き入れされています。握り部は強靱なグラスファイバー強化プラスチック製で、手に優しいソフトグリップゾーンも備えています。
- 用途** ジョイント部近くの刃では、硬線の切断に。刃先部分では軟線、ケーブルやプラスチック等のバリのないフラッシュ切断に。

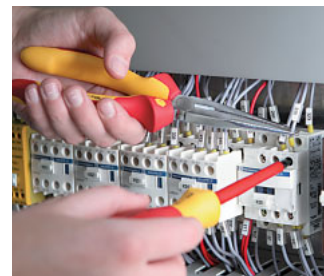
型番	Typ	○	○	●	↔	🔒	価格
Z12916DV160	160	3.5	2.5	1.6	140	5	¥7,300

ビーハ プロフェッショナル絶縁プライヤー

通電状態にある部品への不意の接触を避けるための滑り止めガード

ハンドルの端は衝撃を吸収する耐性のある絶縁材

ハンドルは電氣的事故を防ぐ厚い絶縁材で覆われています。



 **AC 1000V**
IEC 60900:2004

●メカ的にも電氣的にも充分にテストされた素材を使用したハンドル絶縁部は、いかなる環境下でも、最大限の使用者の安全を確保します。各々のプライヤーは10,000Vの電気ショックでテストされています。

ビーハ安全情報

通電状態の近くで作業をする場合にはVDE 0105等の安全基準に従って作業がなされなければなりません。可能な限りにおいて作業を始める前に電源をお切り下さい。

電氣の通電状態の付近で作業を行う場合は、作業者は作業の厳格な要求に従うばかりでなく、最高度の電氣的安全を確保しなければなりません。ハンドル部の強靱で厚い絶縁材が、プライヤーの使用者を電氣的ショックの危険から効果的に守ります。ビーハプロフェッショナル絶縁プライヤーは、まさにその為に開発された工具です。

●IEC DIN EN60900に従って、検査されたプロフェッショナルプライヤーは、AC1000V(DC1500V)まで、絶縁致します。

絶縁コンビネーションプライヤー(絶縁ペンチ)



 **AC 1000V**
IEC 60900:2004

Z 01 06 DIN ISO5746に従った絶縁コンビネーションプライヤー。

軟線や硬線・ケーブルの切断だけでなく、物を抓むためにも使用できる汎用のプライヤー。ジョー部分にはギザギザが付いています。切刃はHRC60程度まで高周波焼入れされています。材質は特殊工具鋼。

型番	mm	mm	mm	mm	g	価格
Z0106VS160	160	6 1/2	3.0	2.0	210	¥ 3,640
Z0106VS180	180	7	3.3	2.2	265	¥ 3,900
Z0106VS200	200	8	3.6	2.5	325	¥ 4,360

絶縁ワイヤーストリッパー



 **AC 1000V**
IEC 60900:2004

Z 55 06 DIN ISO5744に従った絶縁ワイヤーストリッパー。

切刃がプリズム形状に精巧に出来ているので、ケーブルの外皮を均等に剥皮できます。調整ねじで、剥皮径を容易に設定できます。最大能力：φ5mm(10mm²)

型番	mm	mm	g	価格
Z5506VS160	160	6 1/2	125	¥ 4,700

強力型絶縁コンビネーションプライヤー



 **AC 1000V**
IEC 60900:2004

Z 02 06 DIN ISO5746に従った強力型絶縁コンビネーションプライヤー。

標準のコンビネーションプライヤーの60%の力で、ワイヤーを切断できます。切刃はHRC64程度まで高周波焼入れされていますので、ピアノ線の切断にも使用できます。材質はC60特殊工具鋼。爪はギザ付。

型番	mm	mm	mm	mm	mm	g	価格
Z0206VH200	200	8	3.8	2.7	2.3	310	¥ 4,900

絶縁ニードルノーズプライヤー、切刃付(絶縁ラジオペンチ)



 **AC 1000V**
IEC 60900:2004

Z 05 06 DIN ISO5745に従った切刃付、絶縁ニードルノーズプライヤー。

ストレート形状で、抓み部はギザ付。ワイヤー切断刃はHRC60程度まで高周波焼入れされています。材質は特殊工具鋼。メカニックあるいは電気技師向け。

型番	mm	mm	mm	mm	mm	g	価格
Z0506VS160	160	6 1/2	2.5	1.6	145	5	¥ 3,980
Z0506VS200	200	8	2.8	1.8	190	5	¥ 4,980

ビーハ プロフェッショナル絶縁強力ニッパー&セット

先曲り絶縁ニードルノーズプライヤー(絶縁ラジオペンチ)



AC 1000V
IEC 60900:2004

Z 05 06 DIN ISO5745に従った切刃付絶縁ニードルノーズプライヤー。先曲り角度約40°。掴み部はギザ付。ワイヤー切断刃はHRC60程度まで高周波焼入れされています。材質は特殊工具鋼。メカニックあるいは電気技師向け。

型番	mm	mm	mm	mm	g	価格
Z0506VA160	160	6 1/2	2.5	1.6	145	¥ 5,200
Z0506VA200	200	8	2.8	1.8	190	¥ 5,760

絶縁電気ニッパー



AC 1000V
IEC 60900:2004

Z 12 06 DIN ISO5749に従った絶縁電気ニッパー。

ヘッド形状はセミサーキュラー、スウェーデンスタイル。高い負荷に耐えられるようにラップジョイントで接合されています。刃先はHRC60程度まで高周波焼入れされています。材質は特殊工具鋼。軟線から硬線まで切断できます。

型番	mm	mm	mm	mm	mm	g	価格
Z1206VS140	140	5 1/2	4.0	2.5	1.8	175	¥ 4,200
Z1206VS160	160	6 1/2	4.0	2.8	2.0	220	¥ 4,600
Z1206VS180	180	7	4.6	3.0	2.5	280	¥ 4,900

ワイヤーストリッパー付絶縁電気ニッパー



AC 1000V
IEC 60900:2004

Z 14 06 電気技師用の絶縁電気ニッパー。DIN ISO9654相当。

ヘッド形状はセミサーキュラー、スウェーデンスタイル。Z1206VS160と同様の工具ですが、φ1.5とφ2.5の銅線の脱皮用穴が切刃の間に付いています。

型番	mm	mm	mm	mm	mm	g	価格
Z1406VB160	160	6 1/2	4.0	2.5	2.20	220	¥ 6,400

絶縁ケーブルカッター

数量限定!!



AC 1000V
IEC 60900:2004

Z 50 06 DIN ISO5749に従った絶縁ケーブルカッター。

切断時にケーブルが滑らないように鎌の形をした刃先になっています。開口用バネ及びロック機構付。銅・アルミケーブル用で鉄線のケーブルには適しません。

型番	mm	mm	max. Ø mm	max. mm ²	g	価格
★ Z5006VC170	170	6 3/4	12	40	330	¥ 7,300
★ Z5006VC230	230	9	18	60	475	¥ 9,200

★印：数量限定商品です。

プロフェッショナル絶縁プライヤーセット



Z 99 06 プロフェッショナル絶縁プライヤーとニッパーの3点セット。

AC1000Vまで絶縁します。各々の工具は、DIN ISO 60900に従って電気的安全性をテストされています。電気技師用の基本的プライヤーのセットです。

型番	セット内容	価格
Z9906VP3	Z0106VS180 絶縁ペンチ180mm Z1206VS160 絶縁電気ニッパー160mm Z0506VS200 絶縁ラジオペンチ200mm各1ヶ	¥ 13,900

プロフェッショナル絶縁プライヤー&ドライバーセット



Z 99 06 プロフェッショナル絶縁プライヤーとドライバーの5点セット。

プライヤーとドライバーは共にAC1000Vまで絶縁致します。各々の工具はDIN ISO60900に従って電気的安全性をテストされています。要求度の高い電気技師のための基本セットです。

型番	セット内容	価格
Z9906VPD5	Z0506VS200 絶縁ラジオペンチ200mm Z1206VS160 絶縁電気ニッパー160mm 320N3510 絶縁マイナスドライバー3.5×100mm 320N5512 絶縁マイナスドライバー5.5×125mm 321N210 絶縁プラスドライバー #2×100mm各1ヶ	¥ 13,000

プライヤーの切断能力表

記号	ワイヤーの種類	例	抗張力 (ca. N/mm ²)
○	軟線	銅・アルミ	220-250
○	中硬線	鉄線	750-800
●	硬線	バナ線、銅線	1,600-1,800
●	ピアノ線	焼入れバナ線	2,200-2,300

※試験用ワイヤーの基準はDIN ISO5744に従います。

ビーハ 絶縁工具セット

絶縁ラチェットめがねレンチセット (7本組)

絶縁片口スパナセット (15本組)



NEW
5590N T15 絶縁片口スパナの15本組セットです。
AC1000Vまでの絶縁。絶縁検査済、GSマーク付。

製造基準：EN/IEC60900:2004に従って製造されています。DIN7446仕様。

設計：口金は15°下向きに設計されています。

材質：鍛造クロームバナジウム鋼。

パウチ：作業台や屋外で使い易いロールアップタイプのバッグ入り。

型番	セット内のスパナサイズ (mm)	価格
5590N T15	6、7、8、9、10、11、12、13、14、15、16、17、19、22、24	¥48,800



NEW
5589N K7 絶縁ラチェットボックススパナ(めがねレンチ)の7本組。
AC1000Vまでの絶縁。

製造基準：EN/IEC60900:2004に従って製造されています。

材質：クロームバナジウム鋼。

型番	セット内のボックススパナサイズ (mm)	価格
5589N K7	8、10、12、13、14、17、19	¥36,000

3/8" 絶縁ソケットとラチェットの10点セット

絶縁片口スパナセット (8本組)



NEW
5590N T8 絶縁片口スパナの8本組セットです。
AC1000Vまでの絶縁。絶縁検査済、GSマーク付。

製造基準：EN/IEC60900:2004に従って製造されています。DIN7446仕様。

設計：口金は15°下向きに設計されています。

材質：鍛造クロームバナジウム鋼。

パウチ：作業台や屋外で使い易いロールアップタイプのバッグ入り。

型番	セット内のスパナサイズ (mm)	価格
5590N T8	7、8、10、11、13、15、17、19	¥27,000



NEW
7207N K1001 3/8" 絶縁リバーシブルラチェット、絶縁エクステンションバーと絶縁ソケット(8~19mm、8ヶ)の10点セットです。

製造基準：EN/IEC60900:2004に従って製造されています。

設計：差込角側に強力なロック機構付。正転、逆転の切換えができます。

材質：クロームバナジウム鋼。

型番	セット内容	絶縁ソケットサイズ (mm)	価格
7207N K1001	3/8" 絶縁リバーシブルラチェット 190mm 3/8" 絶縁エクステンションバー 125mm	8、10、11、12、13、14、17、19	¥50,600

1/2" 絶縁ソケットとラチェットの10点セット

絶縁六角レンチセット (7本組)



NEW
352N S7 絶縁L型六角レンチの7本組セット。
AC1000Vまで絶縁します。

製造基準：EN/IEC60900:2004に従って製造されています。

材質：クロームバナジウム鋼、オイルクエンチ処理。

パウチ：作業台や屋外で使い易いロールアップタイプのバッグ入り。

型番	セット内のレンチサイズ (mm)	価格
352N S7	3、4、5、6、8、10、12	¥17,000



NEW
7208N K1001 1/2" 絶縁リバーシブルラチェット、絶縁エクステンションバーと絶縁ソケット(10~24mm、8ヶ)の10点セットです。

製造基準：EN/IEC60900:2004に従って製造されています。

設計：差込角側に強力なロック機構付。正転、逆転の切換えができます。

材質：クロームバナジウム鋼。

型番	セット内容	絶縁ソケットサイズ (mm)	価格
7208N K1001	1/2" 絶縁リバーシブルラチェット 260mm 1/2" 絶縁エクステンションバー 125mm	10、12、13、14、17、19、22、24	¥55,200