

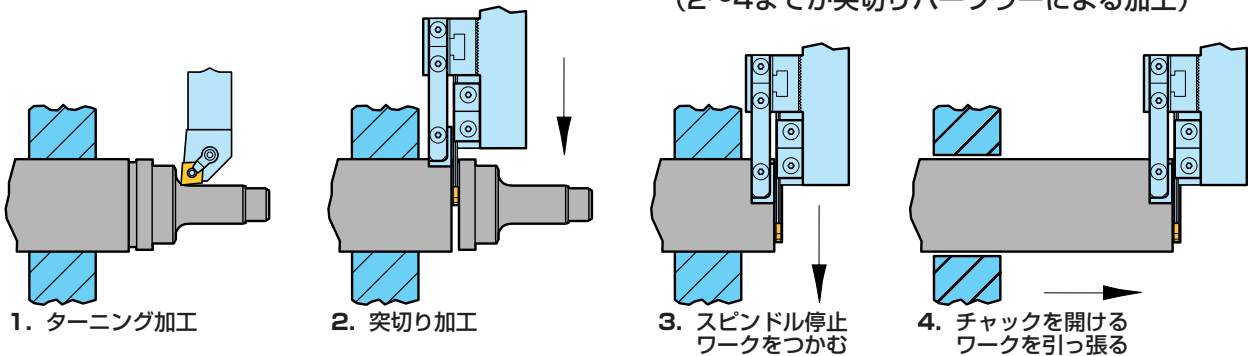
holding system

ノガ CNC突切りバープラー

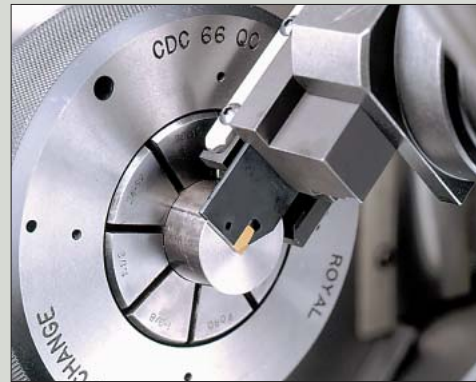
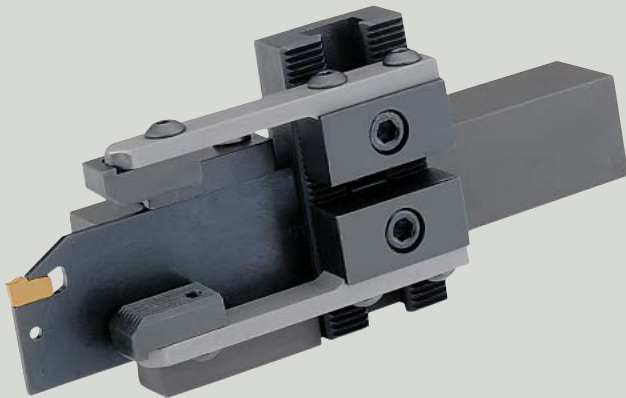
ノガCNC突切りバープラーは、突切り工具とバープラーを同じホルダー内に一体化させることによって、突切りから棒材の引き出しまでの行程を大幅に短縮します。CNC旋盤を安く手軽に自動運転させる新しい方法です。

突切りバープラーによる加工手順

(2～4までが突切りバープラーによる加工)



高価で場所を取るバーフィーダーがなくても、簡単にCNC旋盤での棒材の連続自動加工ができます。 ¥109,200～！



突切り工具一体型バープラーには、このような更に多くのメリットがあります。

- * 突切り工具一体型バープラーは、二つの工具をひとつにすることでタレット盤上のホルダー数を節約します。
- * その他メリットは
 - ・ 割り出し時間の短縮
 - ・ 段取り時間の短縮
 - ・ サイクルタイムの短縮
- * コンパクトな設計のため、工具の干渉に悩まされる小型CNC旋盤に適しています。
- * 3～101mmまでのワークをつかめます。(57mm、76mm用と3種類があります。)
- * 標準の爪には、把握力を増すためにギザギザを付けています。別売でワークに傷をつけないギザ無爪があります。

- * バープラーは、丸、四角、六角のワークをつかみます。フィンガーホルダーとラックのかみ合わせ機構により、がっちりと組み合わせられます。
- * 段取りが簡単で使い易い工具です。
- * すべての部品が熱処理され長寿命です。
- * 高価格のバーフィーダーを使用しなくて済みます。
- * 今まで使用できず無駄になっていた残材を有効利用できます。
- * バープラーには、標準の爪とスピンドルブッシングがセットされています。突切り用ホルダーとチップは、別途ご注文下さい。

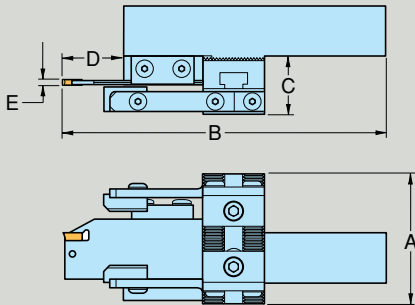
(米国製、米国特許取得済)

COMBO CNC BAR PULLERS



突切り工具とバープラーを一体化しているためサイクルタイムの短縮によって直ちにコスト削減に貢献します。

シャンクサイズ、ワークをつかむグリップ範囲、左右勝手をチェックして下記型番より、適当な工具を選んで下さい。(ワークを切断する能力、最大突切り深さ(D1)も考慮して下さい。)ノガCNC突切りバープラーには、棒材の振動を抑えるスピンドルプッシングが付いていますが、突切り用ホルダーとチップは別売です。



販売店・ユーザーの皆様へ

ノガCNC突切りバープラーの価格体系は他のノガ製品の価格体系と全く異なりますのでご注意ください。

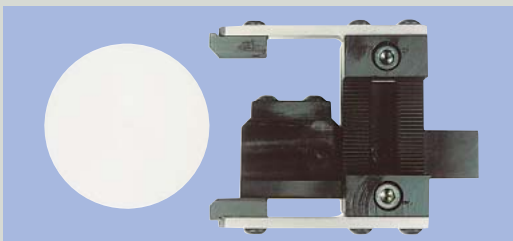
ノガ CNC突切りバープラー –SQシャンク

シャンクサイズ	グリップ範囲	A	B	C	最大突切り深さ D1	E	型番		価格
							左勝手	右勝手	
20mmSQ	3 ~ 57mm	67	121	30	22	3	BP2035L	BP2035R	¥109,200
25mmSQ	3 ~ 57mm	67	162	30	32	3	BP2535L	BP2535R	¥110,000
25mmSQ	3 ~ 76mm	92	162	30	32	3	BP2537L	BP2537R	¥115,000
25mmSQ	3 ~ 101mm	92	162	30	32	3	BP2531L	BP2531R	¥129,000
32mmSQ	3 ~ 57mm	67	162	30	32	3	BP3235L	BP3235R	¥114,600
32mmSQ	3 ~ 76mm	92	162	30	32	3	BP3237L	BP3237R	¥119,200
32mmSQ	3 ~ 101mm	92	162	30	32	3	BP3231L	BP3231R	¥132,000

CNC突切りバープラーは、スピンドルプッシング付です。(突切り用ホルダーとチップは別売です。)

[単位: mm]

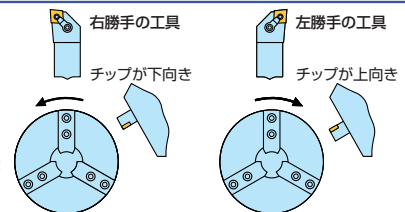
ピンク色の型番表示の製品は、ノガ・ジャパン在庫品です。ピンクマークのない製品は、数週間程度の納期になる場合がございます。



BP2035R ¥109,200

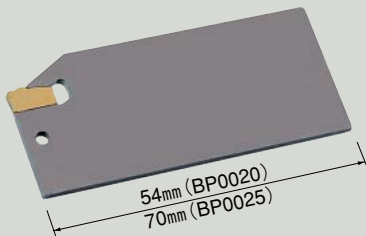
右勝手と左勝手の見分け方

正しい突切りバープラーを選定するためには現在ご使用の旋盤のツーリングが右勝手か左勝手かを確認することが重要です。右図を参考にどちらのタイプかお決め下さい。



※棒材は旋盤のスピンドル長さに合わせて加工したものの端に、スピンドルプッシングを付けて挿入します。バープラーの使用法のビデオテープ(VHS)がございますのでお問合わせ下さい。(E-mail: info@noga.co.jp)

突切り用ホルダーとチップ



*バープラーには、各メーカーの突切り用ホルダーとチップが利用できます。(右下表参照)

*突切り用ホルダーをバープラーで使用する時には、若干の前加工が必要となります。

→マニュアルを参照し、20mm用(BP0020)を全長54mm、25&32mm用(BP0025)を全長70mmに切断してください。

突切り用ホルダーとチップ (ケナメタル製)

バープラー シャンクサイズ	型番	価格
20mm	BP0020	¥18,400
25 & 32mm	BP0025	¥19,900

*前加工した突切り用ホルダーにチップと着脱工具が付いています。

他メーカーの適合突切り用ホルダー

メーカー名	20mmシャンク	25-32mmシャンク
イ scal 社	SGFH26-3	SGFH32-3
ケナメタル社	DSB4-340-105	DSB5-340-110
サンドビック社	151.2-21-30	151.2-25-30

※京セラ、三菱、住友、タンガロイ等国内メーカーも上記同等品で適合します。

スピンドルプッシング



*旋盤のスピンドル内で棒材の端を支えるプラスチック部品。旋盤内での棒材の振動を抑えます。

*旋盤のスピンドル内での棒材の位置を安定させますので、より棒材を引きやすくなります。

*容易に加工できるポリエチレン製ですので、いろいろなスピンドル径と棒材の径に合わせられます。

*棒材が終了するとプッシングは、すべり落ちて再使用できます。

スピンドルプッシング

外径	型番	価格
70mm	BP0070	¥1,650
89mm	BP0089	¥1,900

消耗部品

名称	型番	価格
スプリングフィンガー	BP0505	¥9,450/セット
ギザ付爪	BP0500	¥13,500/セット
ギザ無爪	BP0502	¥16,650/セット

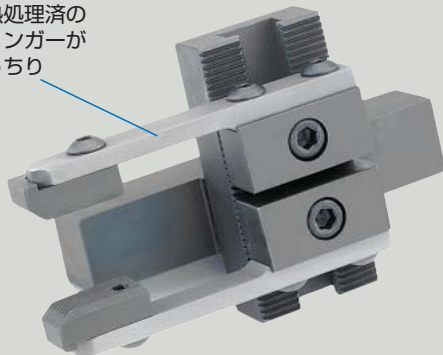
holding system

COMPACT CNC BAR PULLERS



コンパクト CNC バープラー

耐性のある熱処理済のバネ鋼のフィンガーがワークをがっちりつかみます。



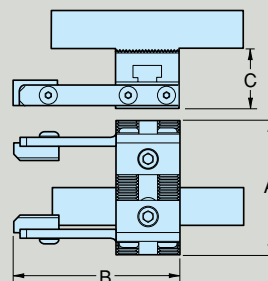
- 非常にコンパクトな設計のため、工具の干渉に悩まされる小型のCNC旋盤に向いています。
- ワークのグリップ能力は3~76mmまでです。(57mmタイプもあります。)
- 柔軟に熱処理された鉄製フィンガーがワークをがっちりつかみます。
- 標準の爪には、把握力を増すためにギザギザを付けています。(別売でワークに傷をつけないギザ無爪があります。)
- バープラーは丸・四角・六角のワークをつかみます。
- フィンガーホルダーとロックは、かみ合わせ機構によりがっちりと組み合わされています。
- 段取りが簡単で使いやすい工具です。
- すべての部品が熱処理され、長寿命です。
- 高価格のバーフィーダーを使用せずに済みます。
- バープラーには、標準の爪とスピンドルブッシングが付いています。

販売店・ユーザーの皆様へ

ノガコンパクトCNCバープラーの価格体系は他のノガ製品の価格体系と全く異なりますのでご注意ください。

シャンクサイズ	グリップ範囲	A	B	C	型番	価格
20mm	3-57	67	95	30	BP2057	¥84,300
25mm	3-57	67	95	30	BP2557	¥84,400
25mm	3-76	92	95	30	BP2576	¥89,500

(上のバープラーには、標準の爪とスピンドルブッシングが付いています。)



消耗部品

名称	型番	価格
スプリングフィンガー	BP0505	¥ 9,450/セット
ギザ付爪	BP0500	¥13,500/セット
ギザ無爪	BP0502	¥16,650/セット
スピンドルブッシング外径70mm	BP0070	¥1,650
スピンドルブッシング外径89mm	BP0089	¥1,900

※カタログ表示価格は、2009年12月までの価格です。なお、予告なく仕様及び価格の変更をすることがございますので、御了承下さい。

NOGA ノガ・ジャパン株式会社 '09
SIMPLY SOPHISTICATED

〒362-0072 埼玉県上尾市中妻 1-8-5
TEL.048-777-1733 FAX.048-776-6740
E-mail:info@noga.co.jp http://www.noga.co.jp