

ノガ社から満を持して新登場！ 機械用面取り・バリ取り工具、 Uバー、Uチャンフ、Uスポット を発売します！



UBURR

Uバー



UCHAMF

Uチャンフ



USPOT

Uスポット

ドリル穴の表と裏の バリ取り

一回の動作でドリル穴のバリを、素早く効率的に除去します。安定性があり、低価格で便利な工具です。
φ3～φ25mmまであります。
※特注品も承ります。

ドリル穴の裏面取り 工具

高精度で加工できる優れた工具です。冷却液の開閉によって面取り刃の取り出しができます。高精度の工具を低価格で提供できます。
φ8～φ20mmまで。

ドリル穴の裏座繰り (スポットフェーシング)用

高精度で加工できる優れた工具です。冷却液の開閉により裏座繰り刃の取り出しができます。高精度の工具を低価格で提供できます。
φ8～φ20mmまで。



Uバー ホルダーとブレードの組み合わせで
φ3～φ25mmまでのサイズがあります

UBURR THE MACHINE DEBURRING TOOL

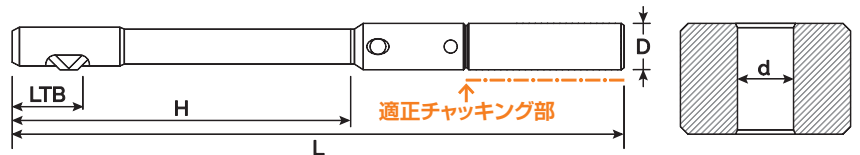
Uバー 機械用バリ取り工具

Uバーは革新的バリ取り工具です。Uバーはドリル穴のバリを素早く効率的に取り除きます。面取り刃は簡易で効果的なスプリング構造によりドリル穴の出入り口で開閉します。ドリル穴内面が保護されるように、ブレードには特殊な刃付がされています。大量生産の部品に威力を発揮します。

Uバーバリ取り工具は、回転動作によりドリル穴のバリを取り除きます。被削材を引っ繰り返したり、スピンドルを止める必要がありません。面取りは、ドリル穴の表と裏のバリを容易に取り除くように、またドリル穴を通過中にドリル穴内部を傷めないように設計されています。φ3～φ25mmまであります。
※特注品も承ります。



Uバー UBURR φ3.0～φ25.0mm用 NMT-UB

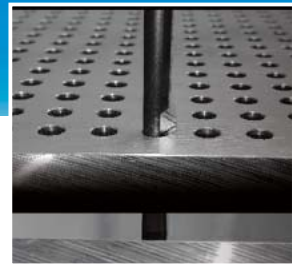
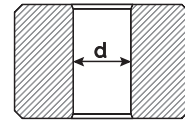
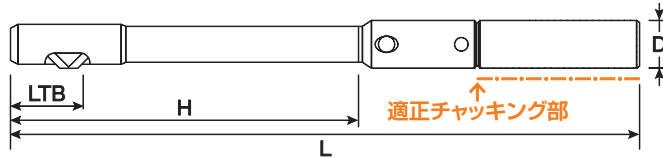


☆加工ドリル穴径に合わせたホルダーと適用ブレードをご注文下さい。ホルダーにはレンチが付いています。

ホルダー型番	価格	ホルダー寸法・記号	ドリル穴径 d	シャンク径 D	LTB	H	L	適用ブレード型番	価格	ブレード記号・材質
UB1030	¥27,500	NMT-UB-d030-H29-D08-L85	3.0	8.0	9.3	29.0	85.0	UB2030	¥4,200	NMT-UB-B 030 HSS
UB1032	¥27,500	NMT-UB-d032-H29-D08-L85	3.2	8.0	9.3	29.0	85.0	UB2032	¥4,200	NMT-UB-B 032 HSS
UB1034	¥27,500	NMT-UB-d034-H29-D08-L85	3.4	8.0	9.3	29.0	85.0	UB2034	¥4,200	NMT-UB-B 034 HSS
UB1035	¥27,500	NMT-UB-d035-H29-D08-L85	3.5	8.0	9.3	29.0	85.0	UB2035	¥4,200	NMT-UB-B 035 HSS
UB1036	¥27,500	NMT-UB-d036-H29-D08-L85	3.6	8.0	9.3	29.0	85.0	UB2036	¥4,200	NMT-UB-B 036 HSS
UB1038	¥27,500	NMT-UB-d038-H29-D08-L85	3.8	8.0	9.3	29.0	85.0	UB2038	¥4,200	NMT-UB-B 038 HSS
UB1040	¥27,500	NMT-UB-d040-H43-D08-L90	4.0	8.0	12.2	43.0	90.0	UB2040	¥4,200	NMT-UB-B 040 HSS
UB1042	¥27,500	NMT-UB-d042-H43-D08-L90	4.2	8.0	12.2	43.0	90.0	UB2042	¥4,200	NMT-UB-B 042 HSS
UB1044	¥27,500	NMT-UB-d044-H43-D08-L90	4.4	8.0	12.2	43.0	90.0	UB2044	¥4,200	NMT-UB-B 044 HSS
UB1045	¥27,500	NMT-UB-d045-H43-D08-L90	4.5	8.0	12.2	43.0	90.0	UB2045	¥4,200	NMT-UB-B 045 HSS
UB1046	¥27,500	NMT-UB-d046-H43-D08-L90	4.6	8.0	12.2	43.0	90.0	UB2046	¥4,200	NMT-UB-B 046 HSS
UB1048	¥27,500	NMT-UB-d048-H43-D08-L90	4.8	8.0	12.2	43.0	90.0	UB2048	¥4,200	NMT-UB-B 048 HSS
UB1050	¥27,500	NMT-UB-d050-H46-D08-L90	5.0	8.0	13.2	46.0	90.0	UB2050	¥4,200	NMT-UB-B 050 HSS
UB1052	¥27,500	NMT-UB-d052-H46-D08-L90	5.2	8.0	13.2	46.0	90.0	UB2052	¥4,200	NMT-UB-B 052 HSS
UB1054	¥27,500	NMT-UB-d054-H46-D08-L90	5.4	8.0	13.2	46.0	90.0	UB2054	¥4,200	NMT-UB-B 054 HSS
UB1055	¥27,500	NMT-UB-d055-H46-D08-L90	5.5	8.0	13.2	46.0	90.0	UB2055	¥4,200	NMT-UB-B 055 HSS
UB1056	¥27,500	NMT-UB-d056-H46-D08-L90	5.6	8.0	13.2	46.0	90.0	UB2056	¥4,200	NMT-UB-B 056 HSS
UB1058	¥27,500	NMT-UB-d058-H46-D08-L90	5.8	8.0	13.2	46.0	90.0	UB2058	¥4,200	NMT-UB-B 058 HSS
UB1060	¥27,500	NMT-UB-d060-H53-D08-L115	6.0	8.0	11.6	53.0	115.0	UB2060	¥4,200	NMT-UB-B 060-250 HSS
UB1062	¥27,500	NMT-UB-d062-H53-D08-L115	6.2	8.0	11.6	53.0	115.0	UB2060	¥4,200	NMT-UB-B 060-250 HSS
UB1064	¥27,500	NMT-UB-d064-H53-D08-L115	6.4	8.0	11.6	53.0	115.0	UB2060	¥4,200	NMT-UB-B 060-250 HSS
UB1065	¥27,500	NMT-UB-d065-H53-D08-L115	6.5	8.0	11.6	53.0	115.0	UB2060	¥4,200	NMT-UB-B 060-250 HSS

ピンク色の型番表示は、ノガ・ウォーターズ在庫です。

UBURR NMT-UB

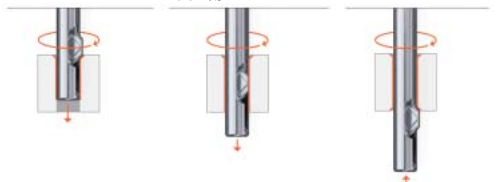


ホルダー型番	価格	ホルダー寸法・記号	ドリル径 d	シャンク径 D	LTB	H	L	通用ブレード型番	価格	ブレード記号・材質
UB1174	¥29,900	NMT-UB-d174-H119-D12-L165	17.4	12.0	13.3	119.0	165.0	UB2060	¥4,200	NMT-UB-B 060-250 HSS
UB1175	¥29,900	NMT-UB-d175-H119-D12-L165	17.5	12.0	13.3	119.0	165.0	UB2060	¥4,200	NMT-UB-B 060-250 HSS
UB1176	¥29,900	NMT-UB-d176-H119-D12-L165	17.6	12.0	13.3	119.0	165.0	UB2060	¥4,200	NMT-UB-B 060-250 HSS
UB1178	¥29,900	NMT-UB-d178-H119-D12-L165	17.8	12.0	13.3	119.0	165.0	UB2060	¥4,200	NMT-UB-B 060-250 HSS
UB1180	¥29,900	NMT-UB-d180-H119-D12-L165	18.0	12.0	13.3	119.0	165.0	UB2060	¥4,200	NMT-UB-B 060-250 HSS
UB1182	¥29,900	NMT-UB-d182-H119-D12-L165	18.2	12.0	13.3	119.0	165.0	UB2060	¥4,200	NMT-UB-B 060-250 HSS
UB1184	¥29,900	NMT-UB-d184-H119-D12-L165	18.4	12.0	13.3	119.0	165.0	UB2060	¥4,200	NMT-UB-B 060-250 HSS
UB1185	¥29,900	NMT-UB-d185-H119-D12-L165	18.5	12.0	13.3	119.0	165.0	UB2060	¥4,200	NMT-UB-B 060-250 HSS
UB1186	¥29,900	NMT-UB-d186-H119-D12-L165	18.6	12.0	13.3	119.0	165.0	UB2060	¥4,200	NMT-UB-B 060-250 HSS
UB1188	¥29,900	NMT-UB-d188-H119-D12-L165	18.8	12.0	13.3	119.0	165.0	UB2060	¥4,200	NMT-UB-B 060-250 HSS
UB1190	¥29,900	NMT-UB-d190-H119-D12-L165	19.0	12.0	13.3	119.0	165.0	UB2060	¥4,200	NMT-UB-B 060-250 HSS
UB1192	¥29,900	NMT-UB-d192-H119-D12-L165	19.2	12.0	13.3	119.0	165.0	UB2060	¥4,200	NMT-UB-B 060-250 HSS
UB1194	¥29,900	NMT-UB-d194-H119-D12-L165	19.4	12.0	13.3	119.0	165.0	UB2060	¥4,200	NMT-UB-B 060-250 HSS
UB1195	¥29,900	NMT-UB-d195-H119-D12-L165	19.5	12.0	13.3	119.0	165.0	UB2060	¥4,200	NMT-UB-B 060-250 HSS
UB1196	¥29,900	NMT-UB-d196-H119-D12-L165	19.6	12.0	13.3	119.0	165.0	UB2060	¥4,200	NMT-UB-B 060-250 HSS
UB1198	¥29,900	NMT-UB-d198-H119-D12-L165	19.8	12.0	13.3	119.0	165.0	UB2060	¥4,200	NMT-UB-B 060-250 HSS
UB1200	¥29,900	NMT-UB-d200-H119-D12-L165	20.0	12.0	13.3	119.0	165.0	UB2060	¥4,200	NMT-UB-B 060-250 HSS
UB1202	¥29,900	NMT-UB-d202-H119-D12-L165	20.2	12.0	13.3	119.0	165.0	UB2060	¥4,200	NMT-UB-B 060-250 HSS
UB1204	¥29,900	NMT-UB-d204-H119-D12-L165	20.4	12.0	13.3	119.0	165.0	UB2060	¥4,200	NMT-UB-B 060-250 HSS
UB1205	¥29,900	NMT-UB-d205-H119-D12-L165	20.5	12.0	13.3	119.0	165.0	UB2060	¥4,200	NMT-UB-B 060-250 HSS
UB1206	¥29,900	NMT-UB-d206-H119-D12-L165	20.6	12.0	13.3	119.0	165.0	UB2060	¥4,200	NMT-UB-B 060-250 HSS
UB1208	¥29,900	NMT-UB-d208-H119-D12-L165	20.8	12.0	13.3	119.0	165.0	UB2060	¥4,200	NMT-UB-B 060-250 HSS
UB1210	¥29,900	NMT-UB-d210-H119-D12-L165	21.0	12.0	13.3	119.0	165.0	UB2060	¥4,200	NMT-UB-B 060-250 HSS
UB1212	¥29,900	NMT-UB-d212-H119-D12-L165	21.2	12.0	13.3	119.0	165.0	UB2060	¥4,200	NMT-UB-B 060-250 HSS
UB1214	¥29,900	NMT-UB-d214-H119-D12-L165	21.4	12.0	13.3	119.0	165.0	UB2060	¥4,200	NMT-UB-B 060-250 HSS
UB1215	¥29,900	NMT-UB-d215-H119-D12-L165	21.5	12.0	13.3	119.0	165.0	UB2060	¥4,200	NMT-UB-B 060-250 HSS
UB1216	¥29,900	NMT-UB-d216-H119-D12-L165	21.6	12.0	13.3	119.0	165.0	UB2060	¥4,200	NMT-UB-B 060-250 HSS
UB1218	¥29,900	NMT-UB-d218-H119-D12-L165	21.8	12.0	13.3	119.0	165.0	UB2060	¥4,200	NMT-UB-B 060-250 HSS
UB1220	¥37,500	NMT-UB-d220-H119-D12-L165	22.0	12.0	13.3	119.0	165.0	UB2060	¥4,200	NMT-UB-B 060-250 HSS
UB1222	¥37,500	NMT-UB-d222-H119-D12-L165	22.2	12.0	13.3	119.0	165.0	UB2060	¥4,200	NMT-UB-B 060-250 HSS
UB1224	¥37,500	NMT-UB-d224-H119-D12-L165	22.4	12.0	13.3	119.0	165.0	UB2060	¥4,200	NMT-UB-B 060-250 HSS
UB1225	¥37,500	NMT-UB-d225-H119-D12-L165	22.5	12.0	13.3	119.0	165.0	UB2060	¥4,200	NMT-UB-B 060-250 HSS
UB1226	¥37,500	NMT-UB-d226-H119-D12-L165	22.6	12.0	13.3	119.0	165.0	UB2060	¥4,200	NMT-UB-B 060-250 HSS
UB1228	¥37,500	NMT-UB-d228-H119-D12-L165	22.8	12.0	13.3	119.0	165.0	UB2060	¥4,200	NMT-UB-B 060-250 HSS
UB1230	¥37,500	NMT-UB-d230-H119-D12-L165	23.0	12.0	13.3	119.0	165.0	UB2060	¥4,200	NMT-UB-B 060-250 HSS
UB1232	¥37,500	NMT-UB-d232-H119-D12-L165	23.2	12.0	13.3	119.0	165.0	UB2060	¥4,200	NMT-UB-B 060-250 HSS
UB1234	¥37,500	NMT-UB-d234-H119-D12-L165	23.4	12.0	13.3	119.0	165.0	UB2060	¥4,200	NMT-UB-B 060-250 HSS
UB1235	¥37,500	NMT-UB-d235-H119-D12-L165	23.5	12.0	13.3	119.0	165.0	UB2060	¥4,200	NMT-UB-B 060-250 HSS
UB1236	¥37,500	NMT-UB-d236-H119-D12-L165	23.6	12.0	13.3	119.0	165.0	UB2060	¥4,200	NMT-UB-B 060-250 HSS
UB1238	¥37,500	NMT-UB-d238-H119-D12-L165	23.8	12.0	13.3	119.0	165.0	UB2060	¥4,200	NMT-UB-B 060-250 HSS
UB1240	¥37,500	NMT-UB-d240-H119-D12-L165	24.0	12.0	13.3	119.0	165.0	UB2060	¥4,200	NMT-UB-B 060-250 HSS
UB1242	¥37,500	NMT-UB-d242-H119-D12-L165	24.2	12.0	13.3	119.0	165.0	UB2060	¥4,200	NMT-UB-B 060-250 HSS
UB1244	¥37,500	NMT-UB-d244-H119-D12-L165	24.4	12.0	13.3	119.0	165.0	UB2060	¥4,200	NMT-UB-B 060-250 HSS
UB1245	¥37,500	NMT-UB-d245-H119-D12-L165	24.5	12.0	13.3	119.0	165.0	UB2060	¥4,200	NMT-UB-B 060-250 HSS
UB1246	¥37,500	NMT-UB-d246-H119-D12-L165	24.6	12.0	13.3	119.0	165.0	UB2060	¥4,200	NMT-UB-B 060-250 HSS
UB1248	¥37,500	NMT-UB-d248-H119-D12-L165	24.8	12.0	13.3	119.0	165.0	UB2060	¥4,200	NMT-UB-B 060-250 HSS
UB1250	¥37,500	NMT-UB-d250-H119-D12-L165	25.0	12.0	13.3	119.0	165.0	UB2060	¥4,200	NMT-UB-B 060-250 HSS

ピンク色の型番表示は、ノガ・ウォーターズ在庫です。

Uバーのバリ取り刃の動き方

- 1 ブレードは、ホルダーのドリル穴への挿入時に表面のバリを除去します。
- 2 Uバーがドリル穴を通る時には、ブレードはホルダー内に引っ込むためドリル穴内面を傷めません。
- 3 Uバーを回転方向を変えずに引き上げる時に、ブレードは裏面のバリを除去します。



Uバーの切削条件

	ハイス鋼ブレード		TiNコーティング	
	切削速度 m/min	Fz mm/刃	切削速度 m/min	Fz mm/刃
P 鉄鋼	25.0-45.0	0.05-0.1	45.0-65.0	0.05-0.1
M ステンレス鋼	15.0-30.0	0.05-0.08	30.0-55.0	0.05-0.08
K 鋳物	20.0-35.0	0.05-0.1	35.0-55.0	0.05-0.1
N アルミニウム	40.0-60.0	0.05-0.12	50.0-75.0	0.05-0.12
S チタン・インコネル	10.0-15.0	0.05-0.08	15.0-20.0	0.05-0.08
H 高硬度材	15.0-30.0	0.05-0.08	20.0-35.0	0.05-0.08

* TiNコーティングのブレードは、ハイス鋼ブレードの型番の末尾にTNを付けてご注文下さい。UB2060TNとなります。価格はハイス鋼ブレードの30%アップとなります。

ブレードの挿入方法 UBURR



ブレードの取り出し方法 UBURR



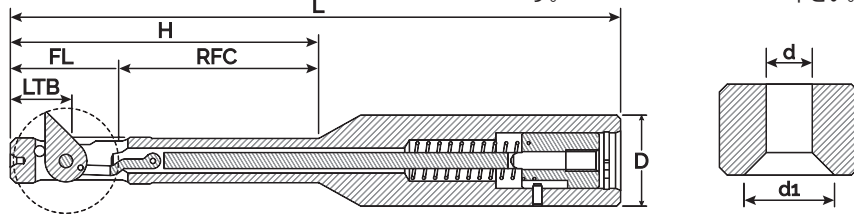


UCHAMF 機械用裏面取り工具

- Uチャンフでは、効率的かつ安定した裏面取りができます。
- Uチャンフでは、被削材を動かすことなく、ひとつの動作でドリル穴の裏側の面取りができます。
- Uチャンフでは、より速くより簡単に、また安価な方法で裏面取りができるので、部品の大量生産、自動化生産に向いています。
- ブレードの開閉は機械の内部給油液のオンオフにより行います。
- ブレードはドリル穴内部を傷めないように設計されています。
- 標準のUチャンフはφ8～φ20mmまでのドリル穴径に対応しています。ブレードは様々な面取り角度・サイズ用に製作できますので、ご指示下さい。



UCHAMF NMT-UC



通り穴の裏面取りがワンパスでできます。

ホルダー型番	価格	ホルダー寸法・記号	ドリル穴径 φd	面取り部径範囲 φd1	LTB	RFC	FL	H	D	L	適用ブレード型番	価格	最大チャンファ径 (45°)
UC1080	—	NMT-UC-d080-H40-D16-L114	8.0	8.1-18.5	11.0	40.0	19.0	59.0	16.0	114.0	UC2080	—	NMT-US-B-080 I18.5 /45 HSS
UC1085	—	NMT-UC-d085-H40-D16-L114	8.5	8.6-19.0	11.0	40.0	19.0	59.0	16.0	114.0	UC2085	—	NMT-US-B-085 I19.0 /45 HSS
UC1090	—	NMT-UC-d090-H40-D16-L114	9.0	9.1-20.0	11.0	40.0	19.0	59.0	16.0	114.0	UC2090	—	NMT-US-B-090 I20.0 /45 HSS
UC1095	—	NMT-UC-d095-H40-D16-L114	9.5	9.6-20.5	11.0	40.0	19.0	59.0	16.0	114.0	UC2095	—	NMT-US-B-095 I20.5 /45 HSS
UC1100	—	NMT-UC-d100-H50-D16-L125	10.0	10.1-23.0	12.5	50.0	22.5	72.5	16.0	125.0	UC2100	—	NMT-US-B-100 I23.0 /45 HSS
UC1105	—	NMT-UC-d105-H50-D16-L125	10.5	10.6-23.5	12.5	50.0	22.5	72.5	16.0	125.0	UC2105	—	NMT-US-B-105 I23.5 /45 HSS
UC1110	—	NMT-UC-d110-H50-D16-L125	11.0	11.1-25.0	12.5	50.0	22.5	72.5	16.0	125.0	UC2110	—	NMT-US-B-110 I25.0 /45 HSS
UC1115	—	NMT-UC-d115-H50-D16-L125	11.5	11.5-25.5	12.5	50.0	22.5	72.5	16.0	125.0	UC2115	—	NMT-US-B-115 I25.5 /45 HSS
UC1120	—	NMT-UC-d120-H50-D16-L125	12.0	12.1-27.5	13.8	50.0	25.5	75.5	16.0	125.0	UC2120	—	NMT-US-B-120 I27.5 /45 HSS
UC1125	—	NMT-UC-d125-H50-D16-L125	12.5	12.6-28.0	13.8	50.0	25.5	75.5	16.0	125.0	UC2125	—	NMT-US-B-125 I28.0 /45 HSS
UC1130	—	NMT-UC-d130-H50-D16-L125	13.0	13.1-30.0	13.8	50.0	25.5	75.5	16.0	125.0	UC2130	—	NMT-US-B-130 I30.0 /45 HSS
UC1135	—	NMT-UC-d135-H50-D16-L125	13.5	13.6-30.5	13.8	50.0	25.5	75.5	16.0	125.0	UC2135	—	NMT-US-B-135 I30.5 /45 HSS
UC1140	—	NMT-UC-d140-H50-D16-L125	14.0	14.1-32.0	15.0	50.0	29.0	79.0	16.0	125.0	UC2140	—	NMT-US-B-140 I32.0 /45 HSS
UC1145	—	NMT-UC-d145-H50-D16-L125	14.5	14.6-32.5	15.0	50.0	29.0	79.0	16.0	125.0	UC2145	—	NMT-US-B-145 I32.5 /45 HSS
UC1150	—	NMT-UC-d150-H70-D16-L150	15.0	15.1-34.5	15.0	70.0	29.0	99.0	16.0	150.0	UC2150	—	NMT-US-B-150 I34.5 /45 HSS
UC1155	—	NMT-UC-d155-H70-D16-L150	15.5	15.6-35.0	15.0	70.0	29.0	99.0	16.0	150.0	UC2155	—	NMT-US-B-155 I35.0 /45 HSS
UC1160	—	NMT-UC-d160-H70-D16-L160	16.0	16.1-37.0	18.4	70.0	34.0	104.0	16.0	160.0	UC2160	—	NMT-US-B-160 I37.0 /45 HSS
UC1165	—	NMT-UC-d165-H70-D20-L160	16.5	16.6-37.5	18.4	70.0	34.0	104.0	16.0	160.0	UC2165	—	NMT-US-B-165 I37.5 /45 HSS
UC1170	—	NMT-UC-d170-H70-D20-L160	17.0	17.1-39.0	18.4	70.0	34.0	104.0	20.0	160.0	UC2170	—	NMT-US-B-170 I39.0 /45 HSS
UC1175	—	NMT-UC-d175-H70-D20-L160	17.5	17.6-39.5	18.4	70.0	34.0	104.0	20.0	160.0	UC2175	—	NMT-US-B-175 I39.5 /45 HSS
UC1180	—	NMT-UC-d180-H70-D20-L160	18.0	18.1-41.0	20.4	70.0	37.5	107.5	20.0	160.0	UC2180	—	NMT-US-B-180 I41.0 /45 HSS
UC1185	—	NMT-UC-d185-H70-D20-L160	18.5	18.6-41.5	20.4	70.0	37.5	107.5	20.0	160.0	UC2185	—	NMT-US-B-185 I41.5 /45 HSS
UC1190	—	NMT-UC-d190-H70-D20-L160	19.0	19.1-43.5	20.4	70.0	37.5	107.5	20.0	160.0	UC2190	—	NMT-US-B-190 I43.5 /45 HSS
UC1195	—	NMT-UC-d195-H70-D20-L160	19.5	19.4-44.0	20.4	70.0	37.5	107.5	20.0	160.0	UC2195	—	NMT-US-B-195 I44.0 /45 HSS
UC1200	—	NMT-UC-d200-H70-D20-L168	20.0	20.1-46.0	20.4	70.0	38.0	108.0	20.0	170.0	UC2200	—	NMT-US-B-200 I46.0 /45 HSS



Uチャンフの切削条件 UCHAMF

	ハイス鋼ブレード		TiNコーティング		超硬TiAlNコーティング	
	切削速度 m/min	Fz mm/刃	切削速度 m/min	Fz mm/刃	切削速度 m/min	Fz mm/刃
P 鉄鋼	25.0-45.0	0.05-0.1	45.0-65.0	0.05-0.1	60.0-110.0	0.05-0.1
M ステンレス鋼	15.0-30.0	0.05-0.08	30.0-55.0	0.05-0.08	50.0-90.0	0.05-0.08
K 鋳物	20.0-35.0	0.05-0.1	35.0-55.0	0.05-0.1	60.0-120.0	0.05-0.1
N アルミニウム	40.0-60.0	0.05-0.12	50.0-75.0	0.05-0.12	80.0-130.0	0.05-0.12
S チタン・インコネル	10.0-15.0	0.05-0.08	15.0-20.0	0.05-0.08	15.0-35.0	0.05-0.08
H 高硬度材	15.0-30.0	0.05-0.08	20.0-35.0	0.05-0.08	50.0-70.0	0.05-0.08

Uスポット・Uチャンフの工具の動き方

Uチャンフ・Uスポットはスピンドルを通じてのクーラント穴付のCNCマシン用に開発されました。ブレードはバネの力で開き、6パール以上のクーラント液圧により閉じます。

- ホルダーには内部給油穴が付いています。
- 6パール(90PSI)以上のクーラント圧を必要とします。
- クーラントは25μm以内でフィルタリングが要求されます。
- チップの排出に十分なスペースがあるかを確認して下さい。
- ホルダーはφ8～φ20まで0.5mmごとに備えています。
- 最大面取り(座繰り)径はUチャンフでd×2.3、Uスポットでd×2.5となります。
- Uスポットの座繰り径はDIN974-1の六角穴付ボルトに準じています。



ピンク色の型番表示は、ノガ・ウォータース在庫です。

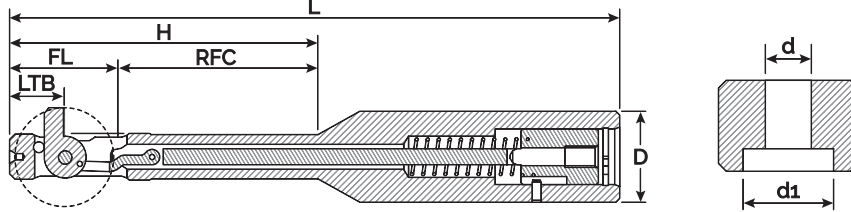


USPOT 機械用裏座繰り工具

- USスポットでは、効率的かつ安定した裏座繰りができます。
- USスポットでは、通り穴の裏座繰りを被削材を動かすことなく、ひとつの動作で行えます。
- USスポットは、特に自動化作業に適し、アンチローテーション装置が必要でなく回転方向を変えたり、機械の変更も必要としません。
- USスポットは、より速く簡易に、また低コストにて、大量生産向きです。
- ブレードの開閉は機械の内部給油液のオンオフにより行います。
- ブレードはドリル穴内部を傷めないように設計されています。
- 標準のUSスポットはφ8～φ20mmまでの範囲ですが、任意の径用にも製作できますので、ご希望のサイズをご指示下さい。

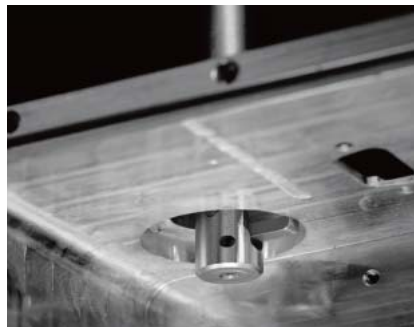
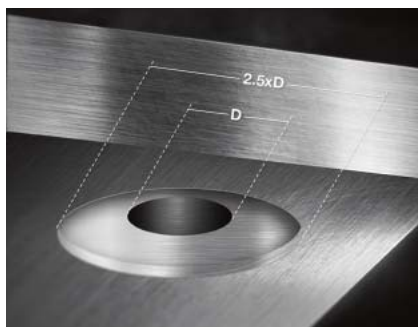


USPOT NMT-US



通り穴の裏座繰り (Back Spotfacing) がワンパスでできます。

ホルダー型番	価格	ホルダー寸法・記号	ドリル穴径φd	裏座繰り部径範囲φd1	LTB	RFC	FL	H	D	L	適用ブレード型番	価格	ブレード記号材種	適用ブレード型番	価格	ブレード記号材種
US1080	—	NMT-US-d080-H40-D16-L114	8.0	11.5-20.0	10.0	40.0	19.0	59.0	16.0	114.0	US2080	—	NMT-US-B-080 I11.5 HSS	US3080	—	NMT-US-B-080 I20.0 HSS
US1085	—	NMT-US-d085-H40-D16-L114	8.5	12.0-21.3	10.0	40.0	19.0	59.0	16.0	114.0	US2085	—	NMT-US-B-085 I12.0 HSS	US3085	—	NMT-US-B-085 I21.3 HSS
US1090	—	NMT-US-d090-H40-D16-L114	9.0	13.5-22.5	10.0	40.0	19.0	59.0	16.0	114.0	US2090	—	NMT-US-B-090 I13.5 HSS	US3090	—	NMT-US-B-090 I22.5 HSS
US1095	—	NMT-US-d095-H40-D16-L114	9.5	14.0-23.8	10.0	40.0	19.0	59.0	16.0	114.0	US2095	—	NMT-US-B-095 I14.0 HSS	US3095	—	NMT-US-B-095 I23.8 HSS
US1100	—	NMT-US-d100-H50-D16-L125	10.0	14.5-25.0	11.0	50.0	22.5	72.5	16.0	125.0	US2100	—	NMT-US-B-100 I14.5 HSS	US3100	—	NMT-US-B-100 I25.0 HSS
US1105	—	NMT-US-d105-H50-D16-L125	10.5	15.5-26.3	11.0	50.0	22.5	72.5	16.0	125.0	US2105	—	NMT-US-B-105 I15.5 HSS	US3105	—	NMT-US-B-105 I26.3 HSS
US1110	—	NMT-US-d110-H50-D16-L125	11.0	16.0-27.5	11.0	50.0	22.5	72.5	16.0	125.0	US2110	—	NMT-US-B-110 I16.0 HSS	US3110	—	NMT-US-B-110 I27.5 HSS
US1115	—	NMT-US-d115-H50-D16-L125	11.5	16.5-28.8	11.0	50.0	22.5	72.5	16.0	125.0	US2115	—	NMT-US-B-115 I16.5 HSS	US3115	—	NMT-US-B-115 I28.8 HSS
US1120	—	NMT-US-d120-H50-D16-L125	12.0	18.0-30.0	12.0	50.0	25.5	75.5	16.0	125.0	US2120	—	NMT-US-B-120 I18.0 HSS	US3120	—	NMT-US-B-120 I30.0 HSS
US1125	—	NMT-US-d125-H50-D16-L125	12.5	18.5-31.3	12.0	50.0	25.5	75.5	16.0	125.0	US2125	—	NMT-US-B-125 I18.5 HSS	US3125	—	NMT-US-B-125 I31.3 HSS
US1130	—	NMT-US-d130-H50-D16-L125	13.0	19.0-32.5	12.0	50.0	25.5	75.5	16.0	125.0	US2130	—	NMT-US-B-130 I19.0 HSS	US3130	—	NMT-US-B-130 I32.5 HSS
US1135	—	NMT-US-d135-H50-D16-L125	13.5	19.5-33.8	12.0	50.0	25.5	75.5	16.0	125.0	US2135	—	NMT-US-B-135 I19.5 HSS	US3135	—	NMT-US-B-135 I33.8 HSS
US1140	—	NMT-US-d140-H50-D16-L125	14.0	20.0-35.0	13.0	50.0	29.0	79.0	16.0	125.0	US2140	—	NMT-US-B-140 I20.0 HSS	US3140	—	NMT-US-B-140 I35.0 HSS
US1145	—	NMT-US-d145-H50-D16-L125	14.5	20.5-36.3	13.0	50.0	29.0	79.0	16.0	125.0	US2145	—	NMT-US-B-145 I20.5 HSS	US3145	—	NMT-US-B-145 I36.3 HSS
US1150	—	NMT-US-d150-H70-D16-L150	15.0	22.0-37.5	13.0	70.0	29.0	99.0	16.0	150.0	US2150	—	NMT-US-B-150 I22.0 HSS	US3150	—	NMT-US-B-150 I37.5 HSS
US1155	—	NMT-US-d155-H70-D16-L150	15.5	22.5-38.8	13.0	70.0	29.0	99.0	16.0	150.0	US2155	—	NMT-US-B-155 I22.5 HSS	US3155	—	NMT-US-B-155 I38.8 HSS
US1160	—	NMT-US-d160-H70-D16-L160	16.0	23.0-40.0	15.0	70.0	34.0	104.0	16.0	160.0	US2160	—	NMT-US-B-160 I23.0 HSS	US3160	—	NMT-US-B-160 I40.0 HSS
US1165	—	NMT-US-d165-H70-D20-L160	16.5	23.5-41.3	15.0	70.0	34.0	104.0	20.0	160.0	US2165	—	NMT-US-B-165 I23.5 HSS	US3165	—	NMT-US-B-165 I41.3 HSS
US1170	—	NMT-US-d170-H70-D20-L160	17.0	24.0-42.5	15.0	70.0	34.0	104.0	20.0	160.0	US2170	—	NMT-US-B-170 I24.0 HSS	US3170	—	NMT-US-B-170 I42.5 HSS
US1175	—	NMT-US-d175-H70-D20-L160	17.5	24.5-43.8	15.0	70.0	34.0	104.0	20.0	160.0	US2175	—	NMT-US-B-175 I24.5 HSS	US3175	—	NMT-US-B-175 I43.8 HSS
US1180	—	NMT-US-d180-H70-D20-L160	18.0	26.5-45.0	17.0	70.0	37.5	107.5	20.0	160.0	US2180	—	NMT-US-B-180 I26.5 HSS	US3180	—	NMT-US-B-180 I45.0 HSS
US1185	—	NMT-US-d185-H70-D20-L160	18.5	27.0-46.3	17.0	70.0	37.5	107.5	20.0	160.0	US2185	—	NMT-US-B-185 I27.0 HSS	US3185	—	NMT-US-B-185 I46.3 HSS
US1190	—	NMT-US-d190-H70-D20-L160	19.0	27.5-47.5	17.0	70.0	37.5	107.5	20.0	160.0	US2190	—	NMT-US-B-190 I27.5 HSS	US3190	—	NMT-US-B-190 I47.5 HSS
US1195	—	NMT-US-d195-H70-D20-L160	19.5	28.0-48.8	17.0	70.0	37.5	107.5	20.0	160.0	US2195	—	NMT-US-B-195 I28.0 HSS	US3195	—	NMT-US-B-195 I48.8 HSS
US1200	—	NMT-US-d200-H70-D20-L168	20.0	28.5-50.0	17.0	70.0	38.0	108.0	20.0	170.0	US2200	—	NMT-US-B-200 I28.5 HSS	US3200	—	NMT-US-B-200 I50.0 HSS



USスポットの切削条件

	ハイス鋼ブレード		TiNコーティング		超硬TiAlNコーティング	
	切削速度 m/min	Fz mm/刃	切削速度 m/min	Fz mm/刃	切削速度 m/min	Fz mm/刃
P 鉄鋼	25.0-45.0	0.05-0.1	45.0-65.0	0.05-0.1	60.0-110.0	0.05-0.1
M ステンレス鋼	15.0-30.0	0.05-0.08	30.0-55.0	0.05-0.08	50.0-90.0	0.05-0.08
K 鋳物	20.0-35.0	0.05-0.1	35.0-55.0	0.05-0.1	60.0-120.0	0.05-0.1
N アルミニウム	40.0-60.0	0.05-0.12	50.0-75.0	0.05-0.12	80.0-130.0	0.05-0.12
S チタン・インコネル	10.0-15.0	0.05-0.08	15.0-20.0	0.05-0.08	15.0-35.0	0.05-0.08
H 高硬度材	15.0-30.0	0.05-0.08	20.0-35.0	0.05-0.08	50.0-70.0	0.05-0.08

ピンク色の型番表示は、ノガ・ウォータース在庫です。