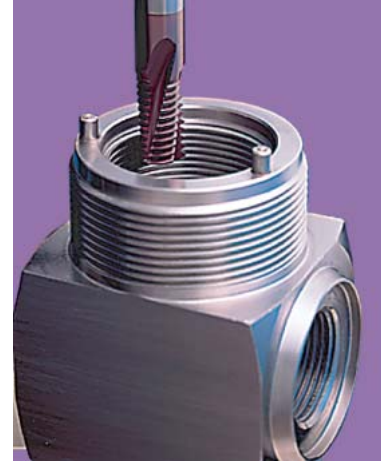


超硬ソリッド ミルスレッド

カーメックス超硬ソリッドミルスレッドの特徴

- ねじ加工がワンパスで出来ます。
- スパイラル溝形状なので、切削トルクを軽減し、よりスムーズに加工できます。
- 刃数が3~6枚とマルチ刃なので加工時間が短縮できます。
- 刃径2.2mmからあり、小径用を備えています。
- 止まり穴の隅まで有効ねじを切ることが出来ます。
- 同じひとつの工具で様々な材質のワークを加工できます。
- 仕上がりがきれいになります。
- 独自の多層コーティングにより工具が長寿命になります。
- 切削圧力が小さくなるので、薄物ワークの加工が容易に出来ます。
- 同じ工具で右ねじ、左ねじとも加工出来ます。

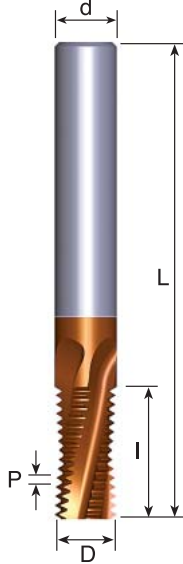
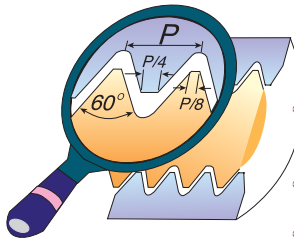


超硬材種：MT7

窒化アルミチタニウムの多層コーティングを施した超微粒子超硬 (ISO K10-K20)。中速から高速切削で全ての材質に適合する汎用材種。

メートルねじ (ISO)

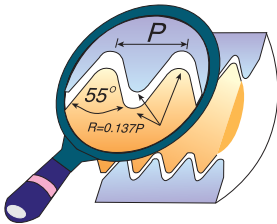
内径ねじ用



ピッチ mm	M 並目	M 細目	型番	d mm	D mm	刃数	l mm	L mm	価格
0.5	M3	M4	06022 C5 0.5 ISO	6	2.2	3	5.3	58	¥ 29,900
0.5		M5	06038 C10 0.5 ISO	6	3.8	3	10.3	58	¥ 29,900
0.5		M6, M8	06053 D10 0.5 ISO	6	5.3	4	10.3	58	¥ 29,900
0.7	M4		06031 C7 0.7 ISO	6	3.1	3	7.4	58	¥ 29,900
0.75		M6, M8	06045 C10 0.75 ISO	6	4.5	3	10.1	58	¥ 29,900
0.75		M6, M8	0605 C13 0.75 ISO	6	5.0	3	13.1	58	¥ 35,900
0.8	M5		06036 C9 0.8 ISO	6	3.6	3	9.2	58	¥ 29,900
0.8	M5		0604 C13 0.8 ISO	6	4.0	3	13.2	58	¥ 35,900
1.0	M6	M8	0604 C10 1.0 ISO	6	4.0	3	10.5	58	¥ 29,900
1.0	M6	M8	0604 C14 1.0 ISO	6	4.0	3	14.5	58	¥ 35,900
1.0		M9	0606 C12 1.0 ISO	6	6.0	3	12.5	58	¥ 29,900
1.0		M10	0808 D16 1.0 ISO	8	8.0	4	16.5	64	¥ 35,600
1.25	M8	M10	0605 C14 1.25 ISO	6	5.0	3	14.4	58	¥ 29,900
1.25	M8	M10	0605 C19 1.25 ISO	6	5.0	3	19.4	58	¥ 35,900
1.5	M10	M12	0807 C17 1.5 ISO	8	7.0	3	17.3	64	¥ 35,600
1.5	M10	M12	0807 C24 1.5 ISO	8	7.0	3	24.8	76	¥ 42,900
1.5		M14	1010 D21 1.5 ISO	10	10.0	4	21.8	73	¥ 44,300
1.5		M14	1212 D29 1.5 ISO	12	12.0	4	29.3	84	¥ 50,900
1.5		M16, M18	1414 D32 1.5 ISO	14	14.0	4	32.3	84	¥ 66,900
1.5		M20	1616 F33 1.5 ISO	16	16.0	6	33.8	105	¥ 73,900
1.75	M12		0808 C20 1.75 ISO	8	8.0	3	20.1	64	¥ 35,600
1.75	M12		0808 C28 1.75 ISO	8	8.0	3	28.9	76	¥ 42,900
2.0	M14	M17	1010 C27 2.0 ISO	10	10.0	3	27.0	73	¥ 44,300
2.0	M14	M17	1010 C39 2.0 ISO	10	10.0	3	39.0	105	¥ 53,200
2.0	M16	M18, M20	1212 D27 2.0 ISO	12	12.0	4	27.0	84	¥ 50,900
2.0	M16	M18, M20	14128 D39 2.0 ISO	14	12.8	4	39.0	105	¥ 70,800
2.0		M26	2020 F41 2.0 ISO	20	20.0	6	41.0	105	¥105,900
2.5	M18, M20		1414 D33 2.5 ISO	14	14.0	4	33.8	84	¥ 66,900
2.5	M18, M20		1414 D48 2.5 ISO	14	14.0	4	48.8	105	¥ 80,300
3.0	M24	M28	1616 C40 3.0 ISO	16	16.0	3	40.5	105	¥ 73,900
3.0	M24	M28	1616 C58 3.0 ISO	16	16.0	3	58.5	120	¥ 88,400
3.0	M27	M28, M30	2020 D43 3.0 ISO	20	20.0	4	43.5	105	¥105,900

G (55°)

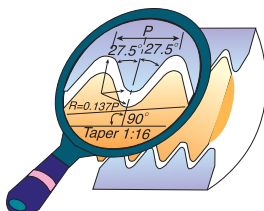
内外径ねじ共用



山数/インチ	規格	型番	d mm	D mm	刃数	l mm	L mm	価格
28	G1/16-1/8	0606 C9 28W	6	6.0	3	9.5	58	¥ 29,900
19	G1/4-3/8	0808 C14 19W	8	8.0	3	14.0	64	¥ 35,600
14	G1/2-7/8	1212 D19 14W	12	12.0	4	19.0	84	¥ 50,900
14	G1/2-7/8	1212 D26 14W	12	12.0	4	26.3	84	¥ 61,200
11	G≥1	1212 C24 11W	12	12.0	3	24.2	84	¥ 50,900
11	G≥1	1616 D38 11W	16	16.0	4	38.1	105	¥ 73,900
11	G≥1	2020 E47 11W	20	20.0	5	47.3	105	¥105,900

BSPT

内外径ねじ共用



山数/インチ	規格	型番	d mm	D mm	刃数	l mm	L mm	価格
28	RC 1/16-1/8	0606 C9 28 BSPT	6	6.0	3	9.5	58	¥29,900
19	RC 1/4-3/8	0808 C14 19 BSPT	8	8.0	3	14.0	64	¥35,600
14	RC 1/2-7/8	1212 D19 14 BSPT	12	12.0	4	19.1	84	¥50,900
11	RC 1-2	1616 D28 11 BSPT	16	16.0	4	28.9	105	¥73,900

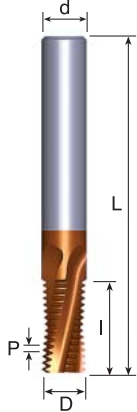
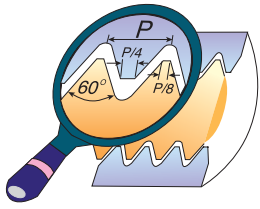
ピンク色の型番表示は、ノガ・ウォーターズ在庫品です。

超硬ソリッド ミルスレッド

超硬材種：MT7

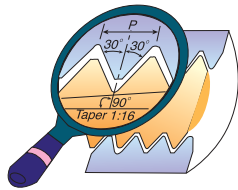
ユニファイねじ (UN)

内径ねじ用



山数/インチ	UNC	UNF	UNEF	型番	d mm	D mm	刃数	l mm	L mm	価格
40	5			06025 C6 40 UN	6	2.5	3	6.0	58	¥ 29,900
32	8	10	12	06032 C6 32 UN	6	3.2	3	6.8	58	¥ 29,900
28		1/4		0604 C11 28 UN	6	4.0	3	11.3	58	¥ 29,900
28		1/4		06052 C15 28 UN	6	5.2	3	15.0	58	¥ 29,900
28			7/16-1/2	0606 C14 28 UN	6	6.0	3	14.1	58	¥ 29,900
24		5/16		0605 C14 24 UN	6	5.0	3	14.3	58	¥ 29,900
24		3/8	9/16-5/8	0807 C21 24 UN	8	7.0	3	20.6	64	¥ 35,600
20	1/4			06045 C12 20 UN	6	4.5	3	12.1	58	¥ 29,900
20		7/16-1/2		0807 C21 20 UN	8	7.0	3	21.0	64	¥ 35,600
20			3/4-1	1212 E27 20 UN	12	12.0	5	27.3	84	¥ 50,900
18	5/16			0605 C14 18 UN	6	5.0	3	14.8	58	¥ 29,900
18	5/16			0606 C20 18 UN	6	6.0	3	20.5	58	¥ 35,600
18		9/16-5/8	1 1/8-1 5/8	1010 D26 18 UN	10	10.0	4	26.1	73	¥ 44,300
16	3/8			0606 C16 16 UN	6	6.0	3	16.7	58	¥ 29,900
16	3/8			08074 C24 16 UN	8	7.4	3	24.6	64	¥ 35,600
16		3/4		1212 D31 16 UN	12	12.0	4	31.0	84	¥ 50,900
14	7/16			0807 C20 14 UN	8	7.0	3	20.9	64	¥ 35,600
14	7/16			10085 C28 14 UN	10	8.5	3	28.1	73	¥ 44,300
14		7/8		1615 E37 14 UN	16	15.0	5	37.2	105	¥ 73,900
13	1/2			0808 C22 13 UN	8	8.0	3	22.5	64	¥ 35,600
13	1/2			10098 D32 13 UN	10	9.8	4	32.2	73	¥ 44,300
12	9/16			1010 C26 12 UN	10	10.0	3	26.5	73	¥ 44,300
12	9/16			12116 D37 12 UN	12	11.6	4	37.0	84	¥ 50,900
12		1-1 1/2		1616 E41 12 UN	16	16.0	5	41.3	105	¥ 73,900
11	5/8			1010 C28 11 UN	10	10.0	3	28.9	73	¥ 44,300
11	5/8			1212 D38 11 UN	12	12.0	4	38.1	84	¥ 50,900
10	3/4			1212 C34 10 UN	12	12.0	3	34.3	84	¥ 50,900
10	3/4			16147 E49 10 UN	16	14.7	5	49.5	105	¥ 73,900
9	7/8			1615 C38 9 UN	16	15.0	3	38.1	105	¥ 73,900
8	1			1616 C42 8 UN	16	16.0	3	42.9	105	¥ 73,900
7	1 1/8-1 1/4			2020 D45 7 UN	20	20.0	4	45.3	105	¥ 105,900

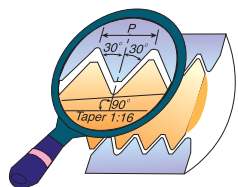
NPT



内外径ねじ共用

山数/インチ	規格	型番	d mm	D mm	刃数	l mm	L mm	価格
27	1/16-1/8	0606C9 27 NPT	6	6.0	3	9.9	58	¥ 29,900
18	1/4-3/8	0808C14 18 NPT	8	8.0	3	14.8	64	¥ 35,600
14	1/2-3/4	1212D20 14 NPT	12	12.0	4	20.9	84	¥ 50,900
11.5	1-2	1616D27 11.5 NPT	16	16.0	4	27.6	105	¥ 73,900
8	≥2 1/2	2020D39 8 NPT	20	20.0	4	39.7	105	¥ 105,900

NPTF



内外径ねじ共用

山数/インチ	規格	型番	d mm	D mm	刃数	l mm	L mm	価格
27	1/16-1/8	0606C9 27 NPTF	6	6.0	3	9.9	58	¥ 29,900
18	1/4-3/8	0808C14 18 NPTF	8	8.0	3	14.8	64	¥ 35,600
14	1/2-3/4	1212D20 14 NPTF	12	12.0	4	20.9	84	¥ 50,900
11.5	1-2	1616D27 11.5 N(PT)F	16	16.0	4	27.6	105	¥ 73,900
8	≥2 1/2	2020D39 8 NPTF	20	20.0	4	39.7	105	¥ 105,900

推奨切削速度

ISO	被削材	切削速度 m/min	一刃あたりの送り (mm/tooth)										
			φ2	φ3	φ4	φ6	φ8	φ10	φ12	φ14	φ16	φ20	φ25
P	低・中炭素鋼 <0.55%C	90-200	0.03	0.04	0.04	0.06	0.07	0.08	0.09	0.11	0.12	0.15	0.18
	高炭素鋼 ≥0.55%C	100-145	0.02	0.03	0.03	0.05	0.06	0.07	0.08	0.09	0.10	0.12	0.15
	合金鋼、処理鋼												
M	ステンレス鋼 (快削)	55-130	0.02	0.03	0.03	0.04	0.05	0.06	0.06	0.07	0.08	0.09	0.11
	ステンレス鋼 (オーステナイト)	55-100	0.02	0.02	0.03	0.03	0.04	0.05	0.05	0.06	0.07	0.08	0.10
	鋳鋼	120-135	0.02	0.02	0.03	0.03	0.04	0.05	0.05	0.06	0.07	0.08	0.10
K	鋳鉄	65-120	0.03	0.04	0.04	0.06	0.07	0.08	0.09	0.11	0.12	0.15	0.18
N	アルミ ≤12%Si、銅	135-280	0.03	0.04	0.04	0.06	0.07	0.08	0.09	0.11	0.12	0.15	0.18
	アルミ >12%Si	90-200	0.02	0.02	0.03	0.03	0.04	0.05	0.05	0.06	0.07	0.08	0.10
	プラスチック	90-320	0.05	0.06	0.07	0.08	0.10	0.11	0.12	0.14	0.15	0.18	0.22

※刃長の長いミルスレッドカッターについては、送りを40%少なくして下さい。

ピンク色の型番表示は、ノガ・ウォーターズ在庫品です。