

エクリップス社のマグネットリフターの製品群は高能率で、しかも絶対安全のリフティング技術に基づいています。

3つの安全要点

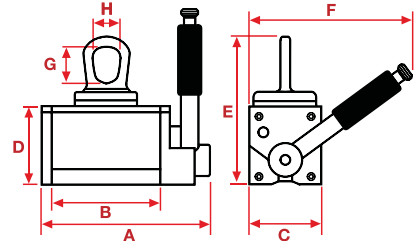
- スイッチハンドルをロックするメカニズム。
- 独自の安全システム — 3:1の比率で、事前に荷重を検査できます。
- リフティング中に荷重の解放をさせない絶対安全メカニズム!

ウルトラリフト プラス

マグネットリフターはつり帯、チェーン、フックなどと比べても、より簡便で素早く安全なリフティング方法です。オンオフスイッチハンドルの安全ロック機構付。



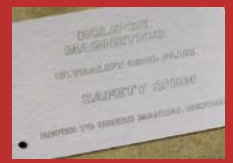
《ウルトラリフトプラスのサイズ》



型番	自重 kg	A mm	B mm	C mm	D mm	E mm	F mm	G mm	H mm	最大 ワーク長さ Max. mm	吊上能力		吊上能力		価格 (1ヶ)
											鋼板 kg	最小板厚 mm	丸鋼 kg	最大径 mm	
NWUL0125+	4	155	101	69	74	138	152	34	27	1500	125	20	50	200	¥ 95,200
NWUL0250+	11	214	155	92	96	192	218	51	40	1500	250	25	100	300	¥ 168,600
NWUL0500+	27	300	224	122	128	251	266	63	49	2000	500	30	200	400	¥ 288,900
NWUL1000+	63	359	260	176	174	314	382	71	55	3000	1000	45	400	450	¥ 555,500
NWUL2000+	157	477	368	233	227	422	552	102	79	3000	2000	55	800	600	¥1,243,900

3:1の安全検査

特許式の安全シムによりワークの重量、材質、厚さ、表面に関係なく、荷重の事前検査を可能にしました。



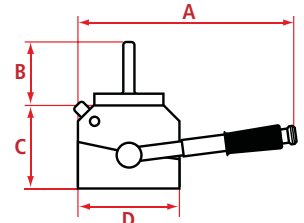
ウルトラリフト LM

一般用安全リフト

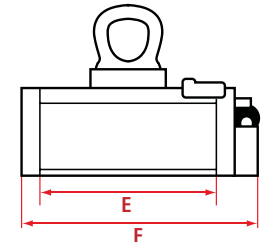
- 2000kgまでの鋼板、800kgまでの丸鋼用。
- オンオフスイッチハンドルの安全ロック機構付。



《ウルトラリフトLMのサイズ》



型番	自重 kg	A mm	B mm	C mm	D mm	E mm	F mm	最大 ワーク長さ Max. mm	吊上能力		吊上能力		価格 (1ヶ)
									鋼板 kg	最小板厚 mm	丸鋼 kg	最大径 mm	
NWLM0125	4.5	150	54	62	76	110	150	1500	125	20	50	250	¥ 53,500
NWLM0250	8.5	210	76	72	90	165	200	1500	250	25	100	300	¥ 96,500
NWLM0500	17.5	281	103	88	106	225	243	2000	500	30	200	400	¥199,100
NWLM1000	36.5	391	113	103	136	325	365	3000	1000	45	400	450	¥411,400
NWLM2000	79	483	170	132	186	400	526	3000	2000	55	800	600	¥901,100



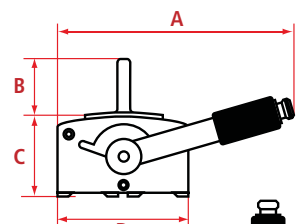
ウルトラリフト TP

薄板用リフト

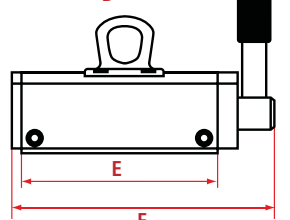
- 400kgまでの鋼板用。
- 特に薄板やプレス材を安全に吊り下げるために開発されました。
- 積み重ねた薄板を一枚ずつ吊り下げるのに最適。
- オンオフスイッチハンドルの安全ロック機構付。



《ウルトラリフトTPのサイズ》



型番	自重 kg	A mm	B mm	C mm	D mm	E mm	F mm	鋼板の厚さ								価格 (1ヶ)
								5mm		6mm		8mm		10mm		
								吊上能力 kg	長さ mm	吊上能力 kg	長さ mm	吊上能力 kg	長さ mm	吊上能力 kg	長さ mm	
NWTP150	8	181	52	74	100	150	202	75	1500	100	1500	150	1500	200	1500	¥138,800
NWTP300	15	181	52	74	100	300	352	150	2000	200	2000	300	2000	400	2000	¥240,800



※ ピンク色の型番表示 は、ノガ・ウォータース在庫品です。